

产品描述

ProMan™ Prestained Protein Ladder (11-245KD)采用独创的防扩散工艺和独特的稳定剂配方配制而成的 12 种重组蛋白(11-245KD)混合液, 三种不同发色基团结合的蛋白条带形成了颜色艳丽的彩色蛋白 Ladder(见产品图例), 不仅背景干净、带型漂亮, 且蛋白分子量的准确性、电泳带型和产品的稳定性远远高于一般商品化的蛋白 Ladder。本产品为即用型产品, 已含有适宜浓度的上样缓冲液, 无需加热、稀释或添加还原剂, 可直接电泳, 使用方便。经 SDS-PAGE 凝胶电泳或转移到 PVDF 或 NC 膜上可得到清晰的 12 条彩色蛋白条带, 其中 25kD 为绿色条带, 75kD 为红色条带, 其余 10 条是蓝色条带。

产品应用

用于 SDS-PAGE 凝胶电泳或 WB 的蛋白对照。

产品组成

组分	PM202-01 50T	PM202-02 100T	PM202-03 200T
ProMan™ Prestained Protein Ladder (11-245KD)	250 μ l	250 μ l \times 2	250 μ l \times 4

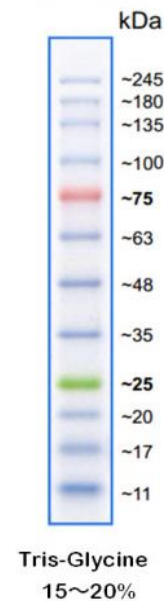
*Stored in 62.5mM Tris• H₃PO₄ (pH 7.5 at 25°C), 1mM EDTA, 2% (w/v) SDS, 10mM DTT, 1mM NaN₃ and 33% (v/v) glycerol

产品储存

-20°C保存。

使用方法

1. 在室温下解冻, 不要煮蛋白梯。
2. 轻轻均匀搅拌, 确保溶液均匀。
3. 在凝胶上加入合适体积的蛋白 ladder。
 - 迷你凝胶: 5 μ L /孔 (0.75-1.0mm 厚) 或 10 μ L / (1.5mm 厚)
 - 大凝胶: 10 μ L /孔 (0.75-1.0mm 厚) 或 20 μ L / (1.5mm 厚)
4. 将未使用完的蛋白梯放回 -20°C 保存 (一年) 或 4°C (三个月)。



注意事项

1. 本产品是即用型液体, 可直接上样电泳。上样前无需加热, 稀释或添加还原剂。
2. 上样 5 μ l, SDS-PAGE 电泳过程及转膜后可看见清晰的彩虹条带。
3. 建议分离胶浓度为 15%, 分离胶浓度为 < 15%时, 低分子量蛋白质可能迁移到染料之前。
4. 在做 WB 实验时大分子蛋白 (> 100K) 需要较长的转移时间和转膜电压。
5. 预染蛋白在不同的 SDS-PAGE 缓冲液系统中有不同的迁移率, 然而, 在同一系统中校准未染色的蛋白时, 适用于近似分子量测定。